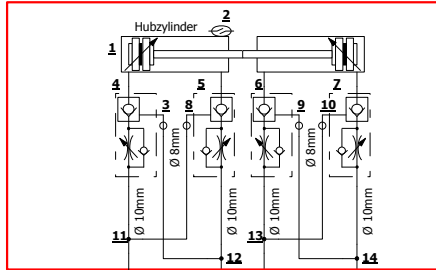
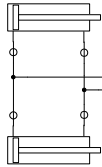


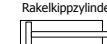
Sicherheitsfunktion: Sicherer Halt, Kategorie: B, 1



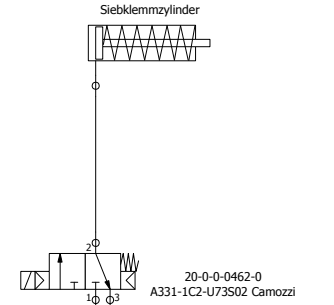
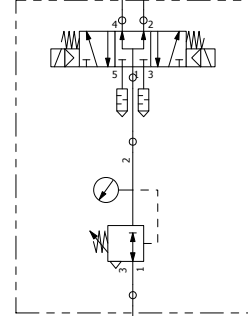
06-0-0-0006-0
Palettenentriegelung



06-0-0-0006-0
Rakelkippzylinder



20-0-0-0555-3

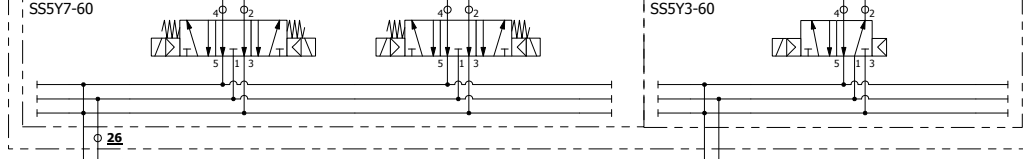


20-0-0-0462-0
A331-1C2-U73502 Camozzi

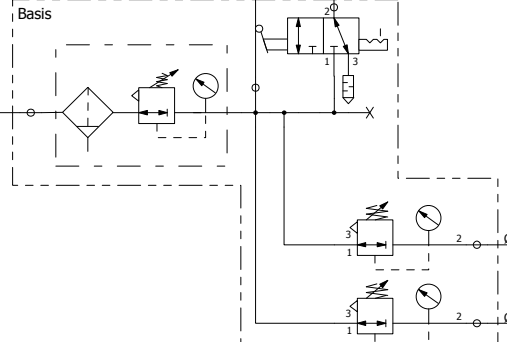
Stationen 6 bis 18

schwarz X
rot X
blau X

32
SS5Y760-OAS02028
SS5Y7-60



23
AC-A30-OAT02157



Sicherheitsfunktion: Sicherer Halt, Kat.1

Bitte folgende Punkte beachten:

1. Mit dieser Schaltung ist ein Kat.1 erreichbar. MTFE und DC müssen jedoch noch betrachtet werden.
2. Dieser Schaltplan zeigt nur den pneumatischen Steuerungsteil als Subsystem. Für die komplette Sicherheitsfunktion sind weitere sicherheitsbezogene Steuerungsteile (z.B. Schutzvorrichtungen und elektrische Logik) als Subsystem hinzuzufügen. Daher obliegt die Beurteilung des Gesamtsystems nach DIN EN ISO 13849-1 / -2 dem Anwender dieser Schaltung. SMC ist für diesen Schaltungsvorschlag nicht haftbar.
3. Kann durch die gespeicherte Druckluft eine weitere Gefährdung auftreten, sind weitere Maßnahmen erforderlich!

Kunde/customer:	Machines Highest Mechatronik GmbH				
Adresse/address:	6343 Erl. Mühlgraben 43a				
erstellt durch/created by:	HBU/GSE	Datum/date:	2015.09.23	ISO1219-2	Pneumatik GmbH
Project manager:	Hr. Gaderbauer	Schaltplannummer/circuit number:	CD-P-OAT0296		
Anmerkungen/notes:	SP5000 NEU ohne Hilfszylinder.				
SMC Pneumatik GmbH, Girakstrasse 8, 2100 Korneuburg, Tel.: +43 (0) 2262 62280-0 Version: D					