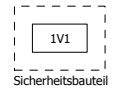
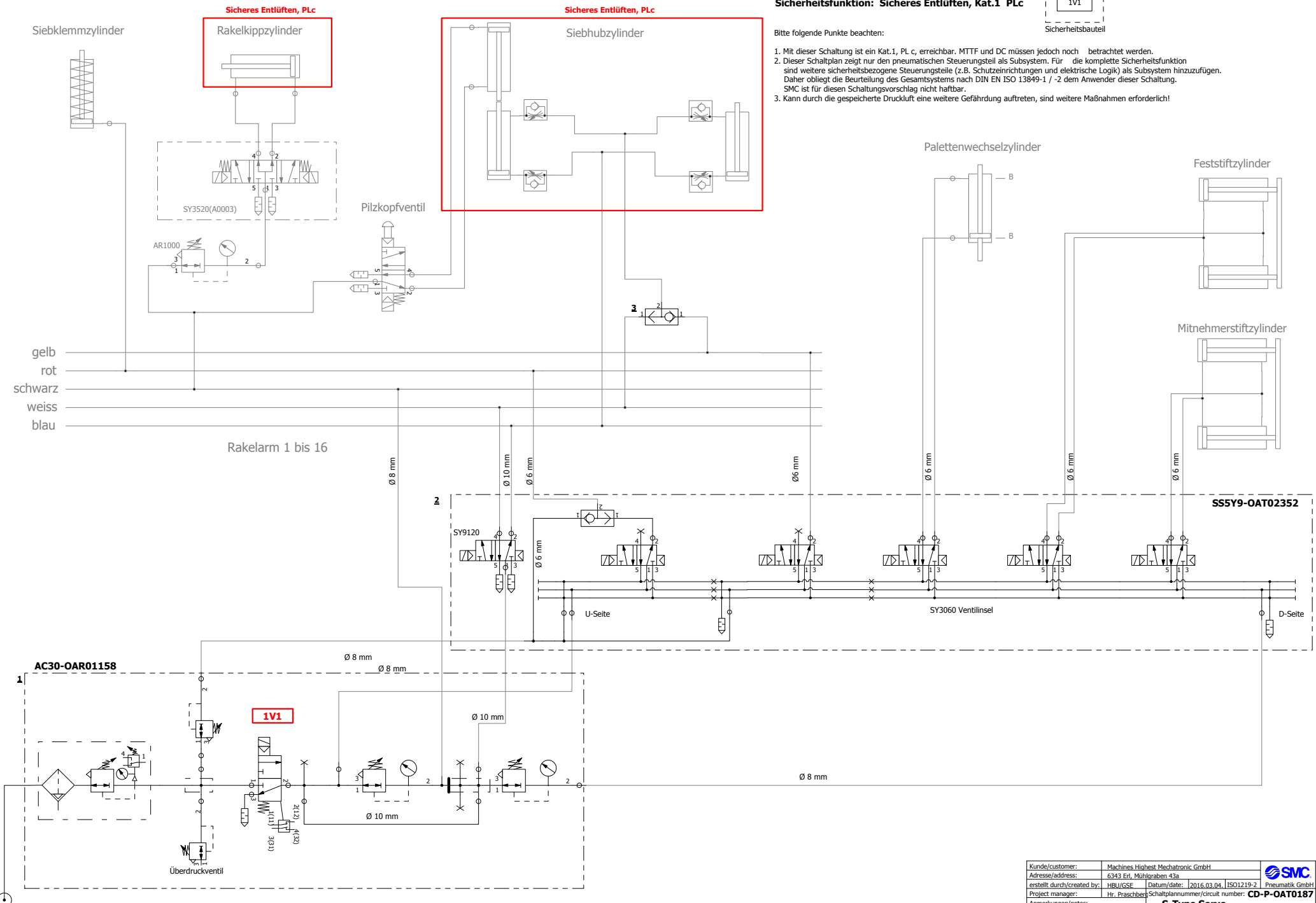


Sicherheitsfunktion: Sicheres Entlüften, Kat.1 PLC



Bitte folgende Punkte beachten:

1. Mit dieser Schaltung ist ein Kat.1, PL c, erreichbar. MTTF und DC müssen jedoch noch betrachtet werden.
2. Dieser Schaltplan zeigt nur den pneumatischen Steuerungsteil als Subsystem. Für die komplette Sicherheitsfunktion sind weitere sicherheitsbezogene Steuerungsteile (z.B. Schutzeinrichtungen und elektrische Logik) als Subsystem hinzuzufügen. Daher obliegt die Beurteilung des Gesamtsystems nach DIN EN ISO 13849-1 / -2 dem Anwender dieser Schaltung. SMC ist für diesen Schaltungsvorschlag nicht haftbar.
3. Kann durch die gespeicherte Druckluft eine weitere Gefährdung auftreten, sind weitere Maßnahmen erforderlich!



Kunde/customer:	Machines Highest Mechatronic GmbH			
Adresse/address:	6343 Erl., Mühlenraben 43a			
erstellt durch/created by:	HBJ/GSE	Datum/date:	2016.03.04	ISO1219-2
Project manager:	Hr. Praschberger	Schaltplannummer/circuit number:	CD-P-OAT0187	
Anmerkungen/notes:	S-Type Servo			
SMC Pneumatik GmbH, Girakstrasse 8, 2100 Korneuburg, Tel.: +43 (0) 2262 62280-0 Version: D				